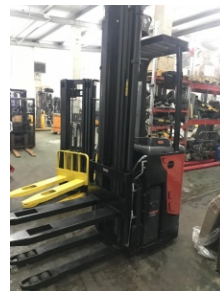
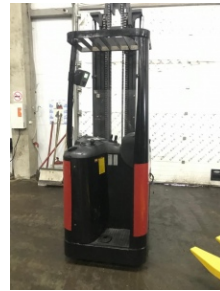


Самоходный штабелер Rocla SST16ac TR5900 Б/У



Производитель: [Rocla](#)

370 000 руб.

В наличии

Количество:

1

Характеристики

Производитель	Швеция
Вид штабелёра	Самоходный
Грузоподъёмность	1600 кг
Высота подъёма	5900 мм
Общая длина	2000 мм
Общая ширина	880 мм
Длина вил	1150 мм
Ширина по вилам	800
Центр тяжести	600 мм
Вес	2560 кг
Год выпуска АКБ	2015
Платформа для оператора	Есть
АКБ (вольтаж/ёмкость)	24/375
Размер вил	1150 мм

Описание

В условиях крупных магазинов, складских и производственных помещений большое распространение получил электрический штабелер Rocla SST16ac TR5900. Он оборудован эргономичной кабиной для оператора, открывающей четкий и широкий обзор. С помощью данного агрегата можно оперативно и легко обрабатывать товары на поддонах или паллетах массой не более 1600 кг, поднимая их на высоту до 5900 мм. Длинные вилы (1150 мм) изготовлены из аустенитной прочной стали, что способствует длительному сроку эксплуатации изделия.

В боковых частях модели расположены гидравлические стабилизаторы, гарантирующие повышенную устойчивость и остаточную грузоподъемность. Двигатель переменного тока питается от нового высокоемкостного аккумулятора (375 Ач). Электромотор характеризуется низким расходом энергии. Машина прошла полное техобслуживание с заменой масел и фильтрующих элементов. Обновлены детали тормозной системы и ходовой части.

Перечень работ по восстановлению самоходных штабелёров:

1. Большинство деталей ходовой части и рабочего оборудования ремонтируются по мере необходимости, а затем окрашиваются. Все наклейки заменяются.
2. Электродвигатель очищается при помощи сухого льда. Проверяется система привода, при необходимости производится замена подшипников (сенсорного подшипника). Масло в редукторе подлежит замене.
3. В процессе обслуживания тормозной системы заменяются все поврежденные и изношенные детали.
4. Замене подлежат все колеса и оси. Подшипники, болты и амортизаторы восстанавливаются.
5. Восстанавливаются рычаг, рулевой механизм и рукоять управления. Окрашиваются все детали рулевого управления, изношенные детали заменяются.
6. Выполняется техническое обслуживание подъёмной части. Восстанавливаются вилы и цилиндры подъема, при необходимости заменяются уплотнения. Детали окрашиваются.
7. В процессе восстановления гидравлической системы заменяются масло и фильтры.
8. Тщательной проверке подвергаются все разъемы электрической системы, задаются стандартные параметры. При необходимости прокладываются новые провода.
9. Профессиональное восстановление аккумуляторных батарей предусматривает в основном проверку, чистку, окраску и тестовую зарядку. Выполняются необходимые ремонтные работы и замена элементов. Процесс восстановления завершается проверкой изоляции и приклеиванием наклеек после окончательной проверки. В результате гарантируется остаточная емкость аккумуляторной батареи на уровне не менее 80%. Зарядное устройство проверяется на соответствие требованиям стандартов VDE 0701 и VDE 0702, а также стандарта ВСУ АЗ по проверке изоляции. Устраняются незначительные неисправности.

СЕРВИСНОЕ ОБСЛУЖИВАНИЕ



Приобретая технику в SKYG, Вы всегда сможете получить качественное сервисное и гарантийное обслуживание в нашем центре или в любой точке страны у наших представителей, а также любые запчасти со скидкой для постоянных клиентов.



АРЕНДА СКЛАДСКОЙ ТЕХНИКИ

У нас Вы можете взять в аренду любую представленную в каталоге модель техники. Гибкая система скидок и срока аренды позволят сэкономить значительную сумму.

ОТПРАВЛЯЕМ ВО ВСЕ РЕГИОНЫ РФ



Обратившись в SKYG, Вы получите возможность доставки складской техники и оборудования в любую точку нашей страны + грамотное и быстрое оформление всех необходимых сопроводительных документов на технику.



SG Sky-Group
Все для склада
ПРОФЕССИОНАЛЬНАЯ ТЕХНИКА ДЛЯ СКЛАДА
НОВАЯ И Б/У

- Складская Техника
- Штабелёры
- Тележки
- Погрузчики

- Аренда
- Продажа
- Сервис
- Запчасти

www.skyg.ru
8 (495) 221-11-63
8 (800) 500-41-28
info@skyg.ru